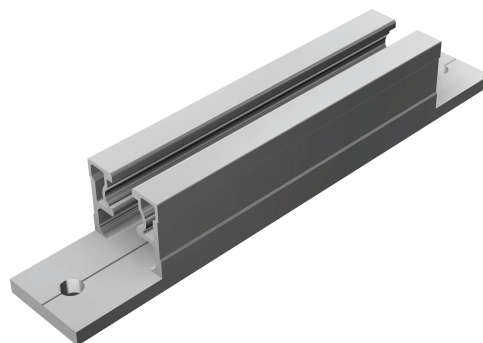


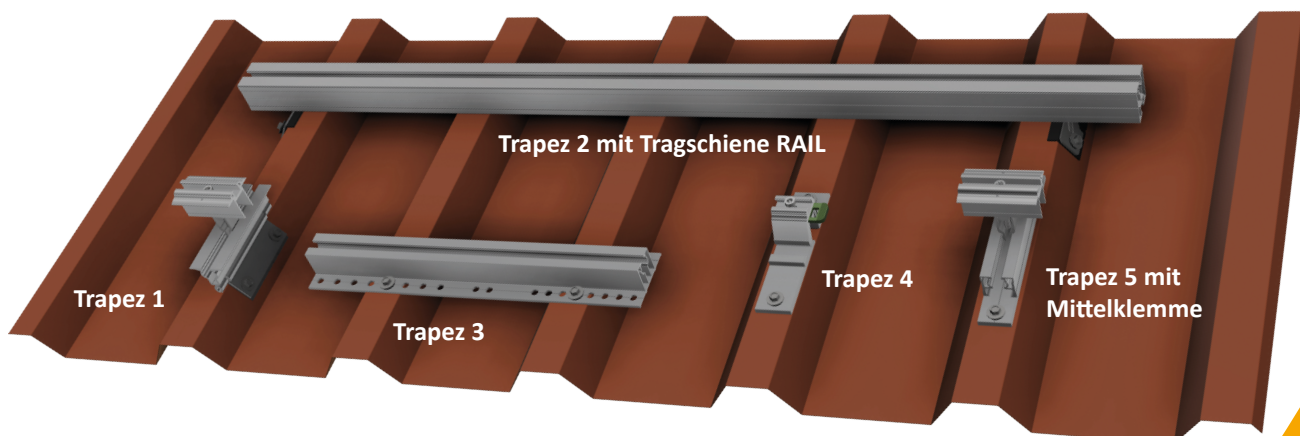
Ihre Vorteile mit unseren Produkten

- » Bequem und zeitsparend von oben zu verschrauben
- » Für die horizontale Modulanordnung auf dem Trapezblechdach
- » Vertikale Montage mittels Unterlegblechs (Art.-Nr. 91701-00) oder durch zusätzlichen Einsatz von Kreuzverbinder und Schienen möglich
- » Die Installation auf der Hochsicke gewährt beste Zugängliche und den größtmöglichen Abstand zur wasserführenden Schicht
- » Durch die vergrößerte Auflagefläche können höhere Kräfte über das Trapezblech abgetragen werden
- » Der Schraubkanal für die Systemanbindung ist im Profil integriert
- » Optional: Potential-Ausgleichsblech
- » Vormontierte EPDM-Gummistreifen (UV-beständig) sorgen für die nötige Dichtigkeit bei der Verschraubung
- » Passende Bohrschrauben inkl. EPDM Dichtscheiben separat erhältlich
- » Material: Aluminium

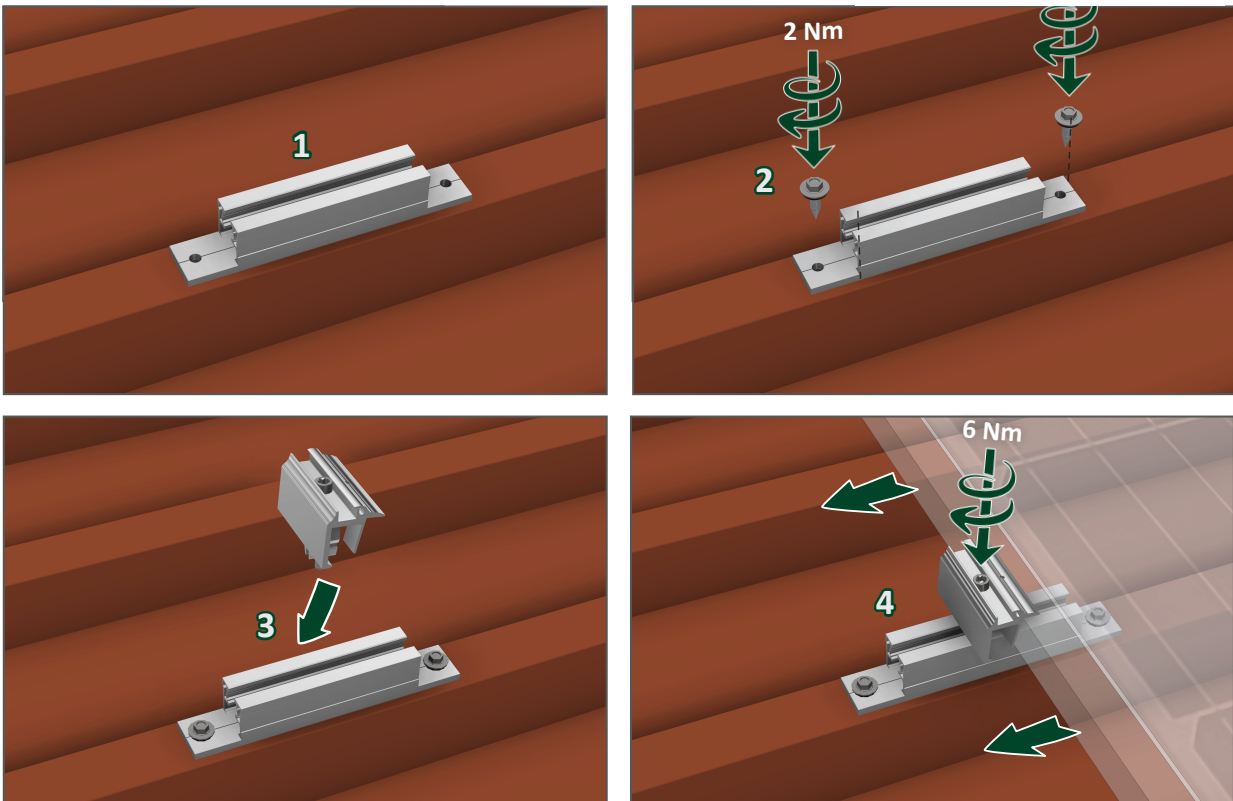


Trapez 5
Art.-Nr. 11202-01

SL Rack Trapez-Übersicht:



*Es gelten unsere Garantiebedingungen. Diese sind jederzeit im Internet einsehbar unter www.sl-rack.de

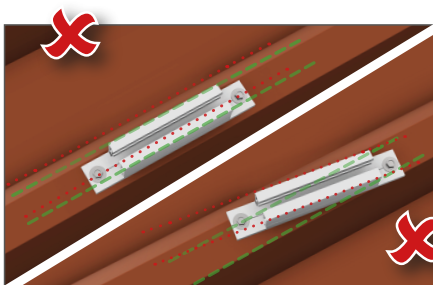


Montageablauf

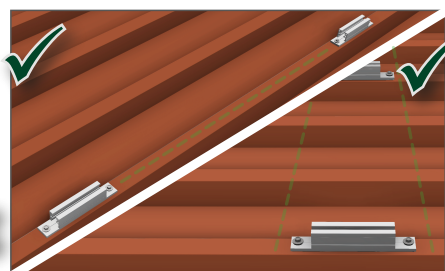
1. Trapez 5 parallel-mittig auf der Hochsicken auflegen und entsprechend der Planungsunterlagen platzieren
2. Separat erhältliche Bohrschrauben mit EPDM Dichtscheiben ansetzen und anschlagorientiert, möglichst zentral in der Hochsicke verschrauben (2 Nm)
3. Endklemme im Trapez 5 einrasten lassen
4. Module auflegen und mit End- und Mittelklemmen direkt befestigen (6 Nm)
5. Optionaler Einsatz von Kreuzverbinder und Schiene ermöglicht eine vertikale Modulmontage

Ausrichtung

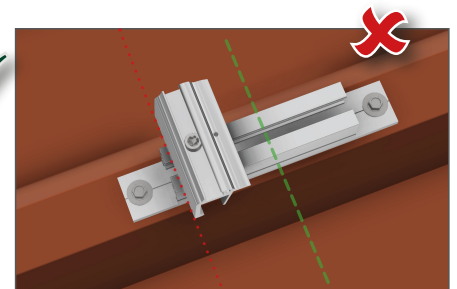
Die Anbringung der Befestigungssysteme sollte in jedem Fall symmetrisch erfolgen. Beim optionalen Aufbau eines Kreuzverbundes ist der in der Kalkulation angegebene Maximal-Überspann unbedingt einzuhalten



Immer mittig und parallel zur Hochsicke montieren



Die Befestiger stets vertikal auf einer Hochsicke und horizontal in einer Linie montieren



Die Klemmen immer möglichst mittig auf dem Profil anbringen — eine Klemmung im Randbereich ist statisch unzulässig

Zubehör



Art.-Nr.

93155-25 Bohrschraube selbstfurchend 5.5 x 20-25 DS 16 mm
Bohrleistung Stahl..... 0.5 mm - 2.0 mm
Bohrleistung Alu..... 0.5 mm - 2.0 mm
Verpackungseinheit (VPE)..... 100 Stück

93160-25 Bohrschraube selbstfurchend 6.0 x 25-25 DS 16 mm
Bohrleistung Stahl..... 0.4 mm - 2.0 mm
Bohrleistung Alu..... 0.5 mm - 2.0 mm
Verpackungseinheit (VPE)..... 100 Stück

93161-25 PREMIUM Bohrschraube selbstfurchend 6 x 25 DS 16 mm
Bohrleistung Stahl..... 0.5 mm - 1.5 mm
Bohrleistung Alu..... 0.4 mm - 2.0 mm
Verpackungseinheit (VPE)..... 100 Stück



93155-26 Bohrschraube mit Bohrspitze 5.5 x 25 DS 16 mm
Bohrleistung Stahl..... 0.4 mm - 1.5 mm
Bohrleistung Alu..... 0.4 mm - 5.0 mm
Verpackungseinheit (VPE)..... 100 Stück



Achtung:
Evtl. befinden sich
Metallspäne auf dem Dach!

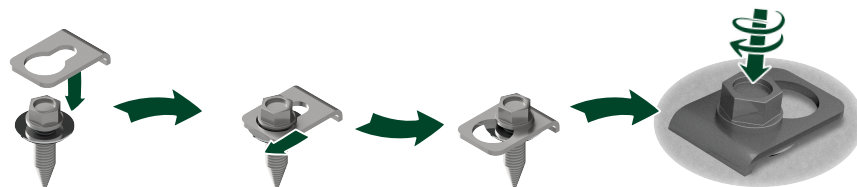


91202-00 Kreuzverbinder



93201-00 Potential-Ausgleichsblech

Das Potential-Ausgleichsblech dient zur Übertragung des Potentials der Anlage/Module auf das Trapezdach. Die Funktionstüchtigkeit setzt eine Erdung des Trapezblechdaches voraus. Das Potential-Ausgleichsblech muss zwischen Schraubenkopf und Dichtscheibe positioniert werden.





Technische Daten

Material	Aluminium, Dichtstreifen aus EPDM-Gummi
Planungshilfen	SL-Rack-Konfigurator Solar.Pro.Tool .
Statik	Die statische Berechnung erfolgt gemäß der aktuellen länderspezifischen Normen (EN 1991, EC1 für Deutschland). Es kann je nach Schnee- oder Windlasten, bzw. bei großen Modulen, erforderlich sein, mehr als die üblichen 4 Befestigungspunkte einzusetzen. Bitte beachten Sie unbedingt die jeweiligen Hinweise des Modulherstellers in der Installationsanleitung. Die Tragfähigkeit des Daches wird nicht von uns geprüft.

Ihre Meinung ist uns wichtig!

Oberstes Ziel für uns ist es stets, Ihnen den Arbeitsalltag so gut es geht zu erleichtern. Deswegen ist es uns auch enorm wichtig, Ihr Lob, Ihre Kritik und auch Ihre Verbesserungswünsche zu erfahren.



SL Rack **Feedback**
[Feedback schreiben >](#)



SL Rack **Website**
[Erfahren Sie mehr >](#)



SL Rack **YouTube**
[Videos anschauen >](#)

Besuchen Sie uns auf



Technische Änderungen und
Druckfehler vorbehalten.
Stand 10/2022 V6