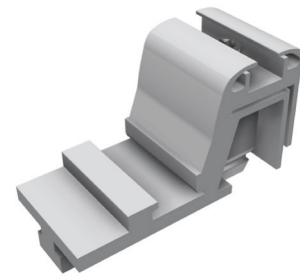


Kreuzverbinder

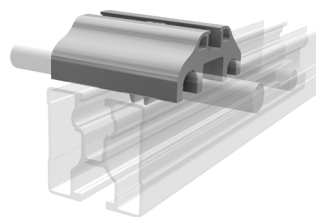
- » Ermöglicht eine einfache 90° Querverbindung zu allen RAIL Modultragprofilen
- » Bequem und schnell von oben verschraubbar
- » Nur ein Werkzeug nötig: Torx TX40
- » Klemmverbindung lässt sich sehr einfach lösen und verschieben
- » Blitzstromfähige Verbindung



| | | | |
|-------------------|-------------------|----------------|-------------------|
| Art.-Nr. 91202-00 | EAN 4262355110735 | Kreuzverbinder | 100 Stück pro VPE |
|-------------------|-------------------|----------------|-------------------|

Blitzschutzklemmen

- » Passend für alle Profile
- » Art.-Nr. 91518-00: Bequem von oben verschraubbar
- » Nur ein Werkzeug nötig: Torx TX40
- » Klemme komplett vormontiert
- » Runddraht Ø 8 mm und 10 mm mit nur einer Klemme
- » Zertifizierung nach DIN EN 62561
- » Die messtechnischen Überprüfungen haben gemäß den gültigen elektrotechnischen Normen zu erfolgen



Blitzschutzklemme oben, sehr niedrige Bauhöhe für Module mit Rahmenhöhe 30 mm



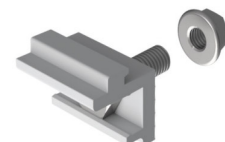
Blitzschutzklemme unten, inkl. Schraube M10 im Lieferumfang enthalten

VARIANTEN

| | | | |
|-------------------|-------------------|-------------------------|-------------------|
| Art.-Nr. 91518-00 | EAN 4262355110742 | Blitzschutzklemme oben | 100 Stück pro VPE |
| Art.-Nr. 91520-00 | EAN 4262355110759 | Blitzschutzklemme unten | 100 Stück pro VPE |

Universeller RAIL Adapter

- » Anbindung von SL Rack RAILS an gängige Dachhaken und Dachersatzplatten mit vertikaler Anschraubfläche und Bohrungen oder Langlöcher für Schrauben M10
- » Profilhalter mit eingepresster Schraube M10
- » Kein Gegenhalten beim Anziehen der Mutter
- » Inkl. Mutter M10



| | | | |
|-------------------|-------------------|---|-------------------|
| Art.-Nr. 11110-00 | EAN 4262355111435 | Universeller RAIL Adapter, inkl. Mutter M10 | 200 Stück pro VPE |
|-------------------|-------------------|---|-------------------|